

## Sítě / LAN

---

AVIGILON  
AXIS  
COMNET  
DAHUA  
EATON  
HIKVISION  
HONEYWELL  
HW GROUP  
INTERCOAX  
KDP  
LACSON  
LANTRONIX  
METEL  
MOBOTIX  
NEXANS  
POWER SONIC  
SOLARIX  
TRENDNET  
TRITÓN  
VERACITY  
WBOX TECHNOLOGIES



543 558 100 | [www.adiglobal.cz](http://www.adiglobal.cz)

 Nová značka

**ADI**  
a **resideo** company

# Obsah

<b>Switche</b> .....	<b>D-225</b>
Standardní switche .....	D-225
Průmyslové switche a venkovní rozvaděče .....	D-227
Doplňky a příslušenství ke switchům .....	D-231
Ethernet extendery a převodníky .....	D-232
<b>Zdroje UPS</b> .....	<b>D-233</b>
Off-Line, interaktivní a On-Line .....	D-233
<b>19" rozvaděče a příslušenství</b> .....	<b>D-235</b>
Stojanové, nástěnné, police atd. ....	D-235
<b>Metalický</b> .....	<b>D-236</b>
Datové kabely, patch panely, zásuvky .....	D-236
<b>Metalický</b> .....	<b>D-238</b>
Datové kabely, patch panely, zásuvky .....	D-238
<b>Metalický</b> .....	<b>D-239</b>
Datové kabely, patch panely, zásuvky .....	D-239
<b>Metalický</b> .....	<b>D-240</b>
Patch kabely, konektory a nářadí .....	D-240
<b>Optické kabely, Patch kabely</b> .....	<b>D-241</b>
SM, MM, rozvaděče, vany a pigtaily .....	D-241
<b>Monitoring parametrů prostředí</b> .....	<b>D-242</b>
IP vyhodnocovací jednotky .....	D-242
Senzory veličin .....	D-243
<b>Dálkově ovladatelné zásuvky</b> .....	<b>D-244</b>
Chytré profesionální zásuvky Netio .....	D-244
<b>Ethernet/sériové rozhraní</b> .....	<b>D-245</b>
Externí převodníky .....	D-245
Převodníky pro zabudování .....	D-246

### Switche

#### Standardní switche



Široká nabídka switchů různých velikostí, provedení, výkonu apod.



#### Aktuální nabídku produktů najdete na webu ADI

V bohaté nabídce naleznete jednoduché 4 portové switche pro běžné použití, ale také více jak 50 portové PoE switche s výkonovým budgetem přes 700W. Přibývají switche, které jsou primárně navrženy pro kamerové systémy se specifickými funkcemi jako reset portu, časové rozvrhy, pokročilý monitoring, ale také možnost zobrazení stavu a topologie ve VMS sw



Switch 9 portů Gigabit, (8x PoE, 1x bez PoE), kapacita 18Gbps, 130W

**0E-9P8POEGIG**



Ekonomický unmanaged 8 portový PoE switch s porty: 1x Gigabit, 8x Gigabit PoE. Switch je vhodný pro kamerové a jiné systémy s potřebou PoE napájení. Celkový výkonový budget je 130W s maximem 15W na jednom portu



Switch 16x 10/100Mbps (PoE/PoE+), 2x Gigabit, 225W, kov, web/smart managed

**DS-3E1518P-SI**



Web/smart managed 8 portový PoE switch navrženy speciálně pro použití v IP kamerových systémech. Mezi speciální funkce patří řízení v pohledu topologie, monitor stavu systému, push alarmy v reálném čase, aj. Tyto funkce jsou podporovány sw HikCentral Professional, iVMS-4200, Hik-Connect a Hik-ProConnect. Switch nabízí porty 16x 100 Mbps PoE(+) a 2x Gigabit SFP. Celkový výkonový budget je 225W, podpora přenosu až na vzdálenost 300m



Switch 16x PoE+ Gigabit, 2x Gigabit SFP/RJ-45, 36Gbps, 220W

**TPE-3018LS**



Web Smart Gigabitový 16 portový PoE switch navrženy speciálně pro použití v IP kamerových systémech. Mezi speciální funkce patří zobrazení dostupného PoE budgetu, ping na každý port s možností jej vypnout/zapnout, kalendář pro PoE porty, přímá komunikace s kamerami přes ONVIF a použití PoE+ až na 200m (snížení rychlosti na 10Mbit). Switch nabízí nabízí porty 16x Gigabit PoE+ a 2x sdílené Gigabit SFP nebo RJ-45. Celkový výkonový budget je 220W s maximem 30W na port



Switch 16 portů 10/100Mbps, (16x PoE, 2x Combo), 8.8Gbps, 240W, kov

**PFS4218-16ET-240**



Managed switch 2x Gigabit SFP / 2x Gigabit RJ (Combo port) / 16x 10/100 Mbps (PoE, port 1 a 2 s podporou PoE+ a Hi-PoE až 60W). Switch je vhodný pro kamerové a jiné systémy s potřebou PoE až Hi-PoE napájení. Celkový výkonový budget je 240W s maximem 60W na jednom portu. Switch podporuje přenos až na 250m (s kamerami s podporou ePoE nebo speciálními PoE extendery)

# TRENDNET<sup>®</sup>

## Výkonné PoE řešení

Ušetřete své náklady díky snadnému přenosu napájení a dat po Ethernetu k PoE zařízením jako jsou IP kamery a přístupové body. TRENDnet nabízí spolehlivé a škálovatelné PoE řešení s možností vzdáleného ovládání.



10/100

Gigabit

Long Range PoE

Web Smart

PoE++

Layer 2



Industrial

Kompletní řešení pro kamerové systémy a sítě



APs (přístupové body)



PoE switche



Průmyslové switche



### Průmyslové switche a venkovní rozvaděče



HIKVISION®



TRENDNET®

METELEU  
SECURITY & RELIABILITY

comnet  
Communication Networks

Průmyslové switche vynikají větším rozsahem pracovních teplot a také odolnějším provedením



Aktuální nabídku produktů najdete na webu ADI

Hlavní nabídku průmyslových switchů tvoří sortiment českého výrobce Metel. Tyto switche jsou navrženy tak, aby poskytovaly řešení nejen pro kamerové systémy, ale umožnily i integraci jiných zabezpečovacích technologií. Velký důraz je kladen na spolehlivost a to nejen z pohledu konstrukce (provozní teplota -40°C až +70°C, přepětová ochrana apod.), ale také z pohledu komunikace (LAN-RING - kruhová sběrnice). Nabídka průmyslových switchů obsahuje i modely jiných výrobců a také například „mobilní“ PoE switche s napájením 8-40V. Pro venkovní aplikace je k dispozici široká škála individuálně konfigurovatelných rozvaděčů Metel v několika velikostech



CAMSWITCH 8 Mobile, 8x PoE + 2x nonPoE, napájení 8-40V, celkový výstup až 80W

VCS-8P2-MOB



PoE switch, který je primárně určen pro aplikace s absencí standardního napájení 230V. Tento switch lze napájet například z baterie nebo jiného typu zdroje s rozsahem 8-40V DC. Switch je vybaven 2 non PoE a 8 PoE porty IEEE 802.3af/at (max 80W na celý switch).



Průmyslový switch 8 portů 10/100Mbps, (8x PoE), kapacita 7.6Gbps, 96W, kov

PFS3110-BET-96



Kompaktní průmyslový switch 1x 100/1000 Base-X(SFP) / 1x 10/100/1000 Base-T / 8x 10/100 Base-T (PoE). Switch je vhodný pro kamerové a jiné systémy s potřebou PoE, PoE+ a Hi-PoE napájení. Celkový výkonový budget je 96W s maximem 60W na jednom portu. Rozsah pracovních teplot -30°C až 65°C



Průmyslový switch LAN-RING, 2x SFP slot, 2x FE PoE++, 2x DI, 2x RS485/422

2G-25.0.2.F-BOX-PoE-PP



Průmyslový switch pro kruhovou topologii s 2x SFP slot, 2x FE Hi-PoE (60W) port, 2x DI s podporou vyvážených smyček, 1x programovatelné NO/NC RELÉ výstup, 2x RS485/1x RS422 BUS (podpora MIOS modulů, TCP server, UDP mode), redundantní vstup napájení, přepětové ochrany na všech vstupech, event management: SMTP, TCP a ETH eventy, HTTP klient (řízení kamer), 8x IPWatchdog, provozní teplota -40 až +70°C, VLAN, QoS, IGMP, SNMPv2/v3, SNTP



Venkovní rozvaděč se zdrojem 230VAC/48VDC-120W, přepětová ochrana, IP66

OH4320 - C4.A12.R.P481.SE



Venkovní ocelový rozvaděč s krytím IP66 pro komplexní řešení venkovních kamerových bodů. Rozvaděč vyhovuje požadavkům EN 61439-1 (v certifikaci u TUV SUD) a je optimalizovaný zejména pro venkovní instalace průmyslových switchů, PLC a IO modulů METEL. Do rozvaděče mohou být rovněž osazeny zařízení jiných výrobců. Rozvaděč je osazen: zdroj 230VAC/120VDC-120W, jistič 4A, přepětová ochrana 1. a 2. stupeň, proudový chránič. Rozměry: 400x300x200 mm, 230VAC typ E (CZ)



# Prodloužení sběrnic systémů Galaxy a MB-SECURE po LAN



BUS-2

RS485

CWDM

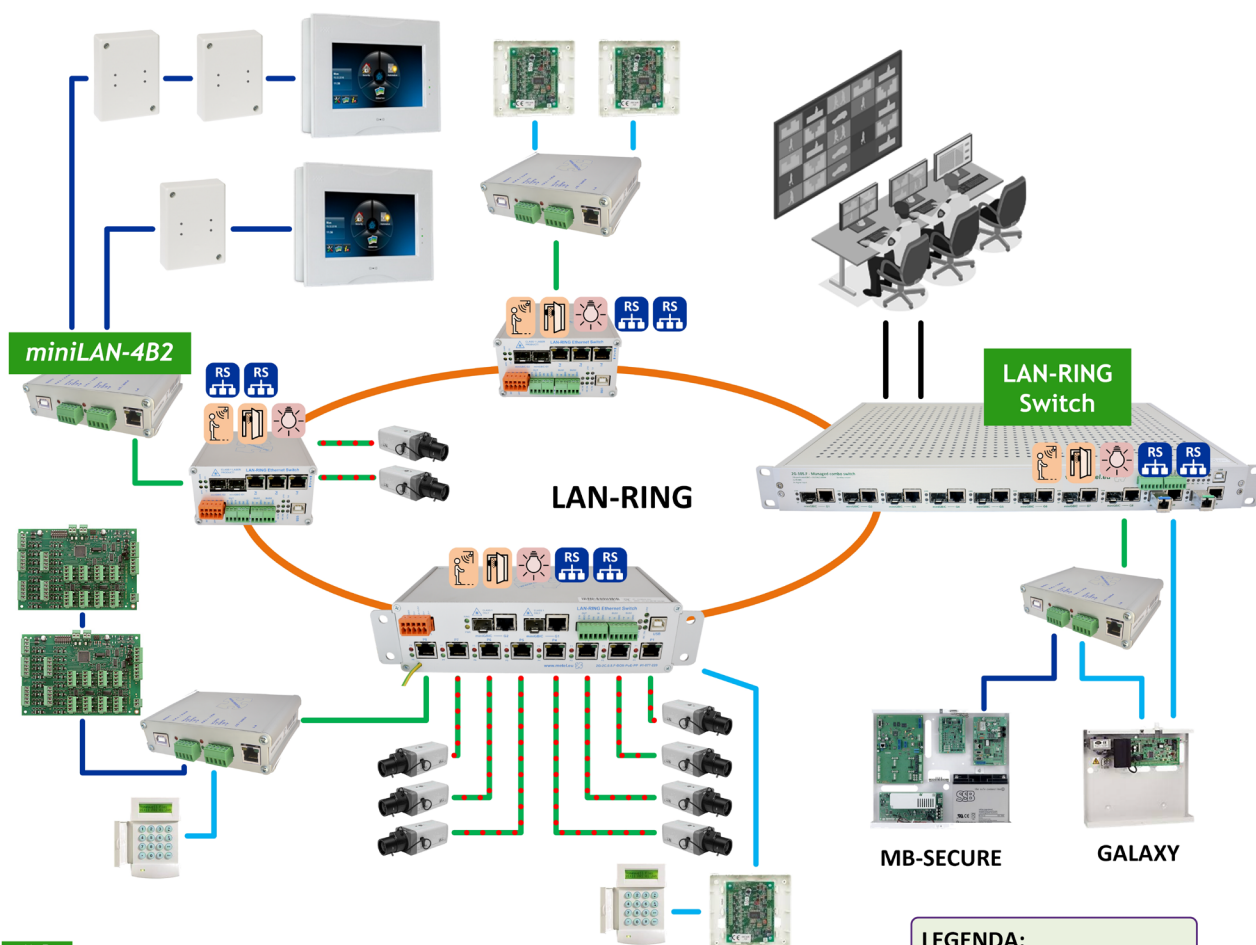
MM/SM

I/O

REV:202102



Unikátní technologie zpracování přenášených dat garantuje spolehlivou komunikaci systémových sběrnic poplachových systémů i při současném přenosu streamů z IP kamer, komunikaci systémů automatizace budov a dalších instalovaných systémů. LAN-RING byl díky tomu opakovaně certifikován jako přenosová trasa poplachového systému Galaxy Dimension splňující požadavky EN 50131-1. S nově vyvinutými moduly miniLAN-4B2 jej lze použít i pro přenos sběrnic BUS-2 systému MB-SECURE.



Multifunkční komunikační systém



Pracovní teplota -40 °C až +70 °C



Obousměrná komunikace po jednom optickém vlákně



Univerzálně použitelné na MM i SM vláknech



Redundantní kruhová topologie



Certifikace dle EN 50131-1<sup>(1)</sup>

#### LEGENDA:

- 1x MM / SM vlákně
- GE LAN
- FE LAN s PoE
- FE LAN
- BUS-2 (MB-SECURE)
- RS485 (GALAXY)

<sup>(1)</sup>K 1. lednu 2021 jsou platné certifikáty pro systémy Asset a Galaxy. Certifikaci se systémem MB-SECURE plánujeme na jaro 2021.



# Přenos sběrnic systémů MB-SECURE a Galaxy po optice

IB2

BUS2

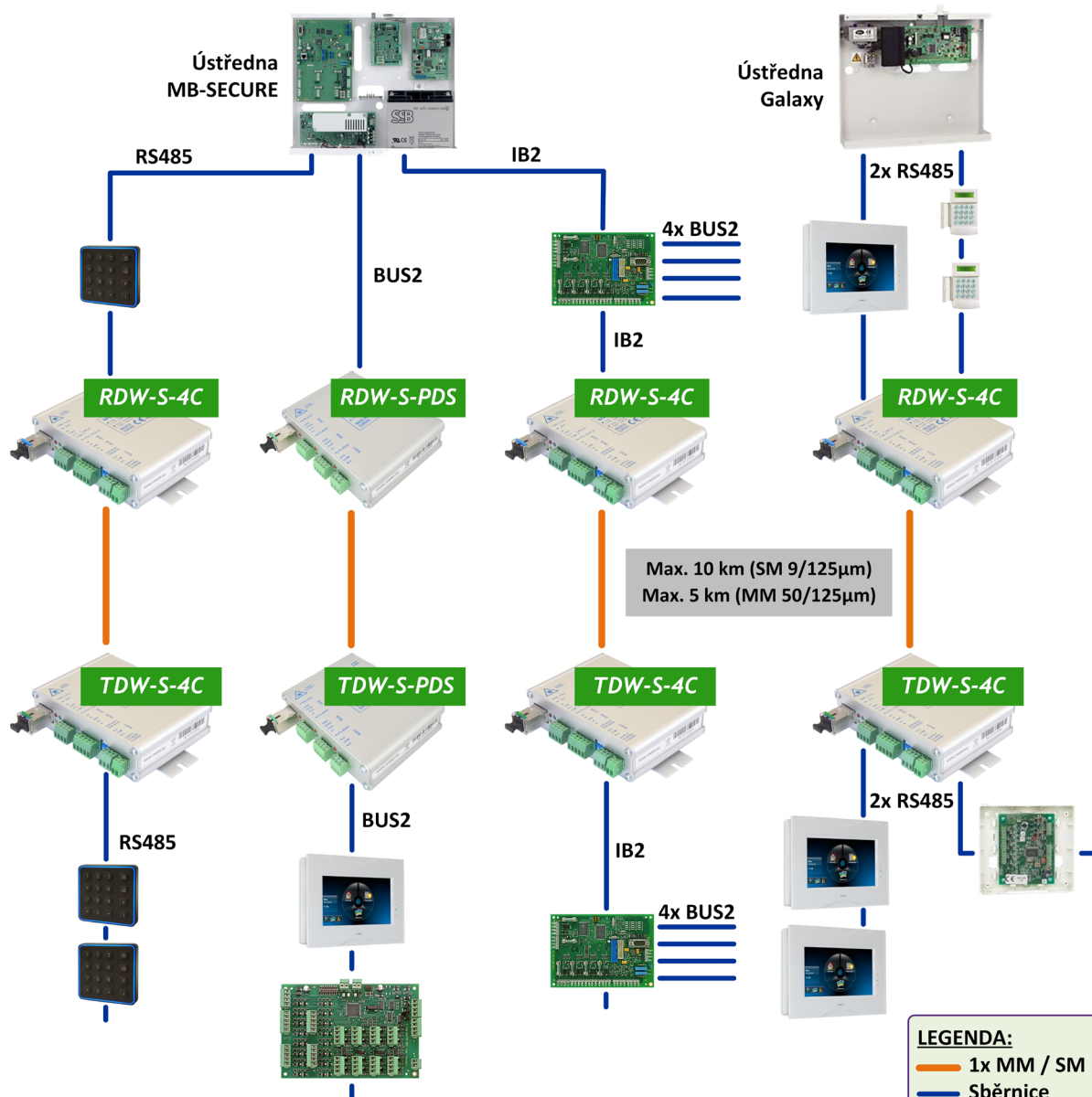
CWDM

MM/SM

REV:202102



Pro spolehlivé prodloužení sběrnic systému MB SECURE nabízíme osvědčené optické převodníky řady xDW. Moderní design s digitální modulací garantuje kvalitní přenos dat i na kilometrové vzdálenosti. Prodloužení realizované optickými vlákny navíc zaručuje vysokou odolnost vůči elektromagnetickému rušení. Díky tomu je zaručený bezproblémový provoz v průmyslových areálech, velkých kancelářských budovách a obchodních centrech s velkým množstvím instalovaných technologií.



Plug and Play



Pracovní teplota  $-40^{\circ}\text{C}$  až  $+70^{\circ}\text{C}$



Obousměrná komunikace po jednom optickém vláknu



Univerzálně použitelné na MM i SM vláknech



Digitální modulace

**LEGENDA:**

- 1x MM / SM
- Sběrnice
- Ostatní





# Vaše aplikace na náš IPLOG



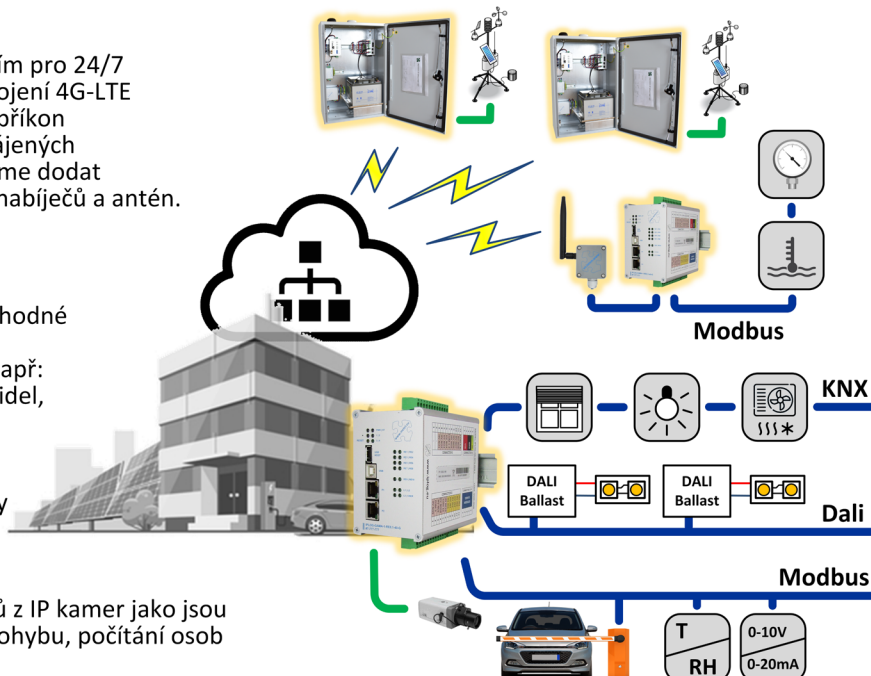
Rok 2018 je pro naši firmu rokem, kdy jsme tzv. překročili Rubikon. Na trh jsme uvedli nové řídicí jednotky IPLOG s OS Linux. Jsou to první zařízení, jejichž možné aplikace neurčuje pouze výrobní firmware. Skutečný „život“ jim dává až variabilní konfigurační software METEL IEC 61131-3 IDE a softwarové balíčky volně stažitelné z METEL repozitáře. Náš zákazník si pak za pomoci těchto nástrojů dokáže na základní platformě dotvořit unikátní produkt, který přesně odpovídá jeho požadavkům. Potenciál využití IPLOGů se tím obrovsky rozšířil, často do zcela odlišných směrů.

## Chytré LTE routery

IPLOG jednotky jsou ideálním řešením pro 24/7 aplikace pro sběr dat s využitím připojení 4G-LTE nebo případně LoRaWAN sítě. Nízký příkon umožňuje použití i v systémech napájených solární energií. Řídicí jednotky můžeme dodat ve vystrojených rozváděcích včetně nabíječů a antén.

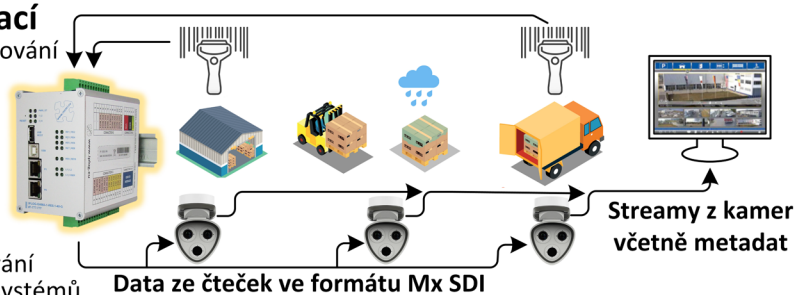
## Automatizace budov

IPLOG jednotky jsou kromě jiného vhodné pro systémy automatizace budov. Podporují celou řadu rozhraní jako např.: Modbus pro připojení IO modulů a čidel, KNX pro inteligentní systémy řízení, DALI pro ovládání světel, Wiegand pro připojení ACS systémů a řadu dalších. Zároveň podporují standardy používané v bezpečnostních systémech. Typickým příkladem je ONVIF protokol. IPLOG jednotky je využívají například pro příjem eventů z IP kamer jako jsou čtení SPZ, měření teploty, detekce pohybu, počítání osob apod.



## Automatizace logistických operací

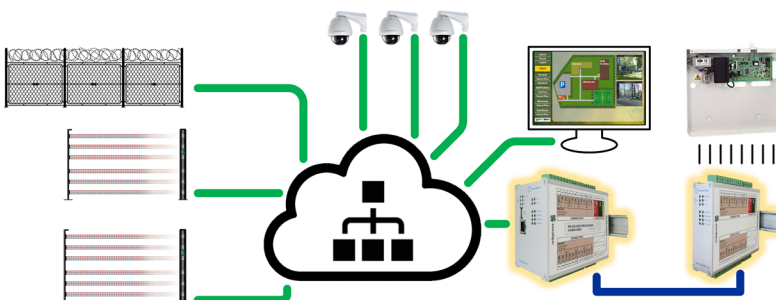
IPLOGy s pomocí IoT kamer automatizují sledování pohybu zboží. Z pokladen, čteček čárových / QR kódů nebo přístupových systémů získávají informace o zboží, které poté předávají ve formě metadat do záznamu IoT kamer Mobotix. Záznam obsahující metadata urychluje dohledání požadovaných informací a zjednodušuje jejich automatizované předávání včetně obrazové informace do nadřazených systémů. Typickým příkladem je trasování poškozeného zboží.



## Bezpečnostní aplikace

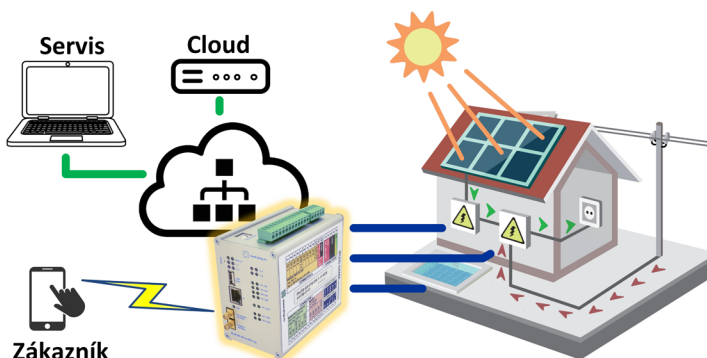
IPLOG jednotky jsou účinným nástrojem pro integraci různých bezpečnostních systémů. V řadě aplikací jsou použity k vyhodnocení poplachů zaznamenaných perimetrickými systémy a následně:

- nastavovat presety na PTZ kamerách,
- předávat poplachy do nadstavby,
- předávat poplachy do PZTS systémů a řadu další akcí dle nastaveného programu.



## Řízení FVE systémů

IPLOG funguje jako nadstavba, která řídí chování fotovoltaického systému a umožňuje jeho vzdálený monitoring. Cílem FVE systému je zpravidla pokrytí co největší části spotřeby odběrného místa a ukládání přebytků do bateriového uložení. V optimálním případě funguje systém zcela nezávisle na externích zdrojích energie jako tzv. OFF-GRID systém.



**METEL.EU**  
SECURITY & AUTOMATION

Doplňky a příslušenství ke switchům

V rámci síťové infrastruktury se často používají doplňky jako jsou PoE injektory, SFP moduly, média konvertory, speciální venkovní rozvaděče aj.



Aktuální nabídku produktů najdete na webu ADI

Naše nabídka dopřků pro sítě LAN je velmi široká a je zastupena produkty řady výrobců. Obsahuje standardní PoE injektory, ale také injektory s výkonem až 95W, dále SFP moduly pro přenosy na až 20km, průmyslové zdroje 48V aj.

Gigabitový PoE injektor, 15.4W  
**TPE-113GI**



Gigabitový PoE injektor pro napájení koncových zařízení dle standardu IEEE 802.3af. Napájecí adaptér 48V DC, 0.5A je součástí dodávky.

AXIS T8124-E Outdoor Midspan 60 W - PoE injektor, Gigabit, max. 60W, IP66  
**5031-241**



PoE Injektor určený pro IP kamery (nebo jiné koncové prvky) s PoE napájením a spotřebou až 60W. Kompatibilní s PTZ kamerami řad AXIS Q60xx-E a AXIS Q61xx-E. Napájení 100-240Vac, venkovní provedení IP66

Small Form-factor, 1Gbps Ethernet, Single-Mode, LC (20km)  
**PFT3960**



Small Form-factor, 1Gbps Ethernet, Single-Mode, LC (20km). Musí být spárován s PFT3970 nebo jiným kompatibilním modulem

GE/FE průmyslový PoE+ media konvertor, SFP slot, PoE+ (25.5W)  
**2G-1S.1.0-BOX-PoE**



Podpora PoE+ (25.5W), SFP slot s podporou 100/1000BASE-X, Podpora FAR END FAULT, Podpora JUMBO paketů, Detekce odpojení optického/FTP kabelu, Přepětová ochrana 30A, instalace na rovný podklad nebo DIN35, 12VDC/24VDC/48VDC/12VAC/24VAC/56VDC.



TRENDNET®

AXIS  
COMMUNICATIONS

ahua  
TECHNOLOGY

comnet  
Communication Networks

METEL.EU  
SECURITY & AUTOMATION

INTERCOAX  
NETWORKS

Široká nabídka LAN extenderů a převodníků pro Ethernet



Aktuální nabídku produktů najdete na webu ADI

V mnoha případech je potřeba při budování LAN sítě přenos na větší vzdálenost než standardních 95 m, nebo přenos po jiném médiu než UTP Cat kabelu. K tomuto účelu slouží široká nabídka extenderů s možností přenosu Ethernet na vzdálenost až 2.4 km a také převodníků umožňujících přenos Ethernetu po koaxiálním nebo telefonním kabelu případně po klasické dvojince

METEL.EU



Extender LAN 10/100Mbps + PoE, max. 100m, napájení PoE/24V

**LAN-EXT-NPD**

Extender, který umožňuje prodloužit vzdálenost přenosu po počítačové síti, která je limitována na 100m. Jedná se o jakýsi opakovací LAN sběrnice. Při použití jednoho extenderu lze dosáhnout celkové délky LAN 200m, při použití dvou extenderů je max. délka LAN 300m. Podpora PoE napájení.



INTERCOAX



Sestava pro přenos 1x Ethernet po UTP až 1.2km (PoE 1.2km), adapt. 60W

**EUP-2601-PKG**

Sestava IPIFY One Pack pro přenos Ethernetu po UTP (Cat.5e) na vzdálenost až 1.2km včetně PoE. Podpora 10/100 Ethernet, PoE (IEEE802.3af), PoE+ (IEEE802.3at), Extra PoE až 60W (závisí na délce přenosu a způsobu napájení), 95 Mbps Full Duplex. Možnost větvení (ze sebou, hvězda). Sestava obsahuje 1x EUP-2601T, 1x EUP-2601R, napájecí adaptér 57V DC (60W)



comnet  
Communication Networks



Transceiver pro přenos IP kamer po koaxiálním kabelu až na 1500m, 4 porty

**CLFE4EOC**

Čtyřportový transceiver pro přenos IP kamer (IEEE 802.3af PoE) po koaxiálním kabelu. Přenos na vzdálenost až 1500m při 10 Mbps nebo 600m při 100 Mbps. Dodáváno bez napájecího zdroje a příslušenství. Lze kombinovat s dalšími prvky CLFExxEOC.



TRENDNET®



Extender/rozbočovač pro Gigabit Ethernet, PoE, PoE+, UPoE, IP67

**TI-EU120**

Toto zařízení může fungovat ve dvou režimech. Jako Gigabit PoE+ rozbočovač, nebo jako LAN extender (opakovací). V tomto režimu lze zapojit za sebou až 4 jednotky a dosáhnout tak délky 500m (jeden extender = 100m). Výstupní PoE výkon závisí na počtu opakování a na výkonu vstupního injektoru. Maximálně to může být při 95W na vstupu až 22W na výstupu na 400m. Průmyslové venkovní provedení, IP67, pracovní teplota -40° až +75°. Součástí dodávky průchodka IP67



## Zdroje UPS

Off-Line, interaktivní a On-Line



Zdroje záložního napájení – UPS – Uninterruptible Power Supply jsou konstruovány tak, aby dodávaly kvalitní záložní napájení jak pro stolní PC, tak pro rozsáhlá datová centra.



Aktuální nabídku produktů najdete na webu ADI

Podle náročnosti aplikace se UPS zdroje dělí do tří základních skupin a to Off-Line, Interaktivní a On-Line, přičemž každá se skupin používá jiný způsob výroby 230V.



Off-line UPS 1/1 fáze Eaton řady Ellipse ECO 500VA (300W), FR kulaté zásuvky

**EL500FR**



Eaton UPS Ellipse ECO je rozměrově kompaktní UPS s vestavěným vysoce účinným omezovačem přepětí (podle standardu IEC 61643-1). S ohledem na energetickou úspornost a funkce EcoControl (modely s USB) vám nová konstrukce přinese úsporu energie ve výši až 25% ve srovnání s UPS předchozí generace.



On-line UPS Eaton řady 9SX 1/1 fáze, 700VA/630W, IEC zásuvky, Tower provedení

**9SX700I**



Řada UPS Eaton 9SX nabízí vysokou spolehlivost, výkon, flexibilitu a pokročilou ochranu pro infrastrukturu, průmysl, zdravotnictví, IT, datové sítě, datová úložiště a telekomunikace. Je vybaven ochranou s on-line dvojitou konverzí v univerzálním Rack/Tower provedení (v závislosti na konkrétním typu) s účinností až 95%.



On-line UPS, 1/1 fáze, 2kVA / 2kW, montáž Tower/Rack 2U, LCD displej

**PowerPure RT 2**



Řada UPS PowerPure RT je online UPS s dvojitou konverzí, která poskytuje stabilní sinusový průběh pro vaše zařízení jako jsou počítače, servery, sítě, VoIP a telekomunikace. Díky účinnosti 1,0 poskytuje UPS řady PowerPure RT o 30% více energie na výstupu ve srovnání se standardními systémy s účinností 0,7 a proto může být použita v rámci infrastruktury pro napájení důležitých zařízení.



Interaktivní UPS, 1/1 fáze 800 VA / 480 W montáž Tower, LCD displej

**PowerSteady 800**



Řada lineárních interaktivních UPS PowerSteady od firmy Power Sonic chrání, díky svému kompaktnímu a prostorově úspornému designu, vaše data a vaše zařízení před škodlivými přepětími a špičkami. Ideální pro počítačové systémy, domácí sítě, hry, domácí servery a další domácí a kancelářskou elektroniku.

## NOVÉ jednofázové UPS Power Sonic

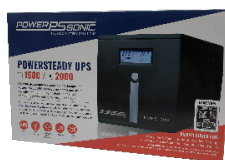
### Řada POWERSTEADY

Řada UPS PowerSteady poskytuje spolehlivou ochranu a dodávku napájení během odstávek nebo neplánovaných výpadků. Díky svému kompaktnímu a prostorově úspornému designu ji lze umístit prakticky kdekoli. Používá lineární interaktivní technologii a chrání vaše zařízení před škodlivými přepětími a špičkami. Je ideálním řešením pro počítačové systémy, domácí sítě, hry, domácí servery a další domácí a kancelářskou elektroniku.

#### Základní parametry



- Line Interactive technologie
- Výkony 360 až 1200 W
- Kompaktní provedení malých rozměrů
- LCD informační displej
- AVR (automatická regulace napětí), které eliminuje přepětí nebo podpětí
- Automatické dobíjení ve vypnutém stavu
- Automatický restart
- Cold-Start funkce
- Inteligentní dobíjení baterií
- RS232/USB komunikační interface



### Řada POWERPURE

Řada UPS PowerPure RT používá online dvojitou konverzi poskytující stabilní sinusový průběh výstupního napětí pro napájení a ochranu kritických zařízení v rámci infrastruktury. Jsou vhodné například pro počítače, servery, IT sítě, VoIP a telekomunikace. Díky účinnosti 1,0 poskytují UPS řady PowerPure RT o 30% více energie na výstupu ve srovnání se standardními systémy s účinností 0,7.

#### Základní parametry



- On-Line technologie (dvojitá konverze)
- Účinnost 1
- Výkony
- 1 / 2 / 3 kVA (modely POWERPURE RT1 / RT2 / RT3)
- 6 kVA / 10 kVA (modely POWERPURE RT6 / RT10)
- Multifunkční LCD informační displej
- Otočný
- Cold-Start funkce
- Inteligentní dobíjení baterií
- Výkonná nabíječka
- Baterie měnitelné za provozu (Hot Swappable Battery)
- Battery paky stejných rozměrů
- Datová kompatibilita s Windows atd.





### 19" rozvaděče a příslušenství

Stojanové, nástěnné, police atd.

Datové rozvaděče jsou dnes součástí prakticky každé instalace a jejich sortiment je velmi široký a to včetně nějrůznějšího příslušenství.



Aktuální nabídku produktů najdete na webu ADI

Vyberte si ten vhodný typ, rozměr a nosnost z nabídky rozvaděčů českého výrobce Tritón. V případě, že zde nenajdete vhodný typ, kontaktujte svého obchodníka nebo naše obchodní oddělení.

Rozvaděče stojanové šedé s odnímatelnými bočnicemi, řada RMA

**RMA-xx-Ayz-AAX-A1**



Datové rozvaděče řady RMA mají robustní svařovaný skelet a odnímatelné bočnice. Ty jsou stejně jako zadní kryt rozvaděče uchyceny zámky s jednotným klíčem. Možnost montáže ventilčních jednotek do stropu či do dna rozvaděče. Rozvaděč se vyrábí ve výškách 15 až 47U, šířka 600 či 800 mm, hloubka 600, 800, 900 nebo 1000mm. Příklad objednačního kódu RMA-42-A66-AAX-A1 je rozvaděč vysoký 42U 600mm x 600mm.



Rozvaděč stojanový šedý, dveře sklo, řada RJA

**RJA-xx-Ayz-XAX-A1**



Datové rozvaděče řady RJA mají zesílený skelet, odnímatelné bočnice a nosnost 600kg. Rozvaděč se vyrábí ve výškách 15U až 47U, šířka je 600 či 800 mm, hloubka 600, 800, 900, 1000, 1100 nebo 1200mm. Příklad objednačního kódu RJA-42-A66-AAX-A1 je rozvaděč vysoký 42U 600mm x 600mm.



Rozvaděč stojanový šedý, dveře sklo, řada RTA

**RTA-xx-Ayz-XAX-A1**



Datové rozvaděče řady RTA mají zesílený skelet, odnímatelné bočnice a nosnost 1200 s možností navýšení na 1500kg. Rozvaděč se vyrábí ve výškách 15U až 47U v závislosti na konkrétním typu a provedení, šířka je 600 či 800 mm, hloubka 600, 800, 900, 1000, 1100 nebo 1200mm. Příklad objednačního kódu RTA-42-A66-AAX-A1 je rozvaděč vysoký 42U 600mm x 600mm.



Rozvaděče stojanové rozebíratelné šedé, řada RZA

**RZA-xx-Axy-XAX-A1**



Datové rozvaděče řady RZ mají robustní šroubovanou konstrukci a odnímatelné bočnice. Ty jsou stejně jako zadní kryt ke skeletu uchyceny zámky standardně s jednotným klíčem. Odnímatelné boční a zadní kryty zabezpečené standardně zámky na stejný klíč jako přední dveře. Možnost montáže ventilčních jednotek. Rozvaděč se vyrábí ve výškách 15U až 47U, šířka je 600 či 800 mm, hloubka 600, 800, 900 nebo 1000mm. Příklad objednačního kódu RZA-42-A66-XAX-A1 je rozvaděč vysoký 42U 600mm x 600mm.



### Metalický

Datové kabely, patch panely, zásuvky



Lacson nabízí ekonomické řešení pro metalickou datovou síťovou infrastrukturu.



Aktuální nabídku produktů najdete na webu ADI



Výrobky splňují požadavky průmyslových standardů, jsou vyráběny v souladu s ekologicky šetrným přístupem k přírodě se splněním směrnice RoHS.



Kabel U/UTP drát CAT5E, LACSON, PVC, box 305m, šedý, reakce na oheň Eca  
**C5E UTP PVC**

Nejpoužívanější datový nestíněný horizontální kabel U/UTP pro síť CAT5E. Praktické balení v boxu 305m. Reakce na oheň Eca dle ČSN EN50575:2014.



Kabel U/UTP drát CAT6, LACSON, LSZH, box 305m, reakce na oheň Eca  
**C6 UTP LSZH 23AWG**

Nejpoužívanější nestíněný horizontální datový kabel U/UTP pro síť CAT6 s LSZH pláštěm. Praktické balení v boxu 305m. Reakce na oheň Eca dle ČSN EN50575:2014



Keystone CAT5E UTP LACSON  
**KTP-55**

Vhodný do široké řady instalačních zásuvek včetně ABB TANGO.



Patch kabel CAT6 UTP 2m LACSON  
**966MGY-1020**

Spolehlivý prvek strukturované kabeláže LACSON pro například připojení IT zařízení přímo do zásuvek počítačové sítě nebo v rámci patch panelu.



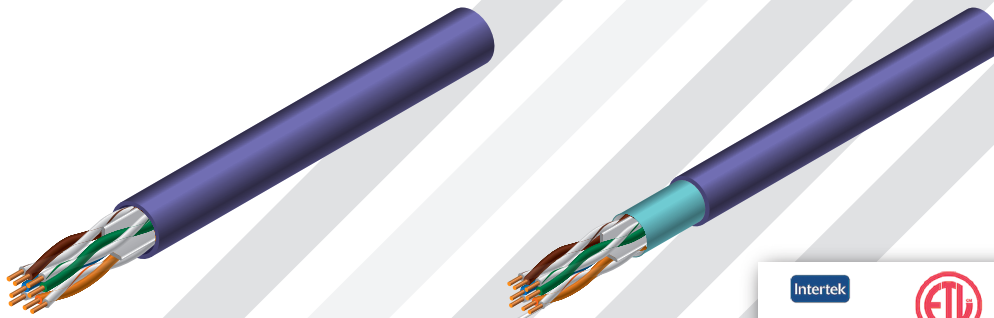


# LACSON

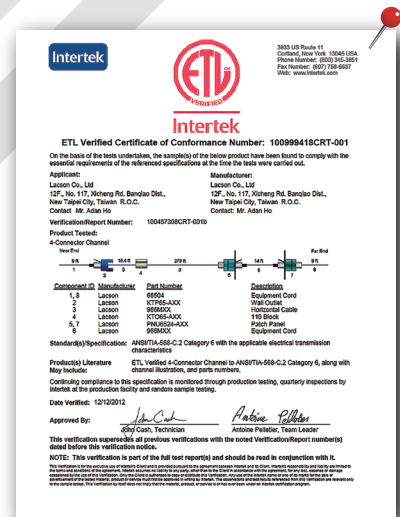
## CABLING SYSTEM

### Cat.6 Solutions

#### Category 6 Cable



#### Keystone Jack



#### Patch Panel



#### Patch Cord



www.lacsoncabling.com

info@lacsoncabling.com

**Metalický**

Datové kabely, patch panely, zásuvky



Solarix je systém strukturované kabeláže, který nabízí kompletní řešení pro budování pasivních částí počítačových sítí.



SÍTĚ / LAN 



Aktuální nabídku produktů najdete na webu ADI



Vyznačuje se především vynikajícím výkonem, spolehlivostí, jednoduchou instalací a také výbornou cenou. Díky svým vlastnostem a šířce nabízených metalických i optických komponentů, a také rozvaděčů, je systém Solarix určen pro všechny velikosti a typy sítí.



Instalační kabel Solarix CAT5E FTP PE  
Fca samonosný 305m/cívka SXKD-5E-  
FTP-PE-SA

**I27655195**



Instalační datový venkovní samonosný stíněný kabel pro síť CAT5E s polyethylenovým pláštěm.



Instalační kabel Solarix CAT6A STP  
LSOHFR B2ca s1 d1 a1 500m, oranžový  
plášť

**I26000036**



Velmi kvalitní kabel CAT6A s LSOHFR pláštěm a třídou reakce na oheň B2ca s1 d1 a1 500m cívka. Kabel splňuje vyhlášku MV ČR č. 23/2008 resp. č. 268/2011 o technických podmínkách požární ochrany staveb.



Patch kabel 5m SFTP SOLARIX, CAT6,  
šedý

**I28420509**



Vyznačuje se vysokou spolehlivostí a vynikající funkcí, a to i při zvýšené zátěži nebo použití v náročnějších podmínkách.



Patch panel osazený 24 portů UTP 1U,  
CAT6 s vyvazovací lištou

**I24000341**



Slouží k propojování / zapojování / přepojování IT zařízení v rámci počítačové sítě.

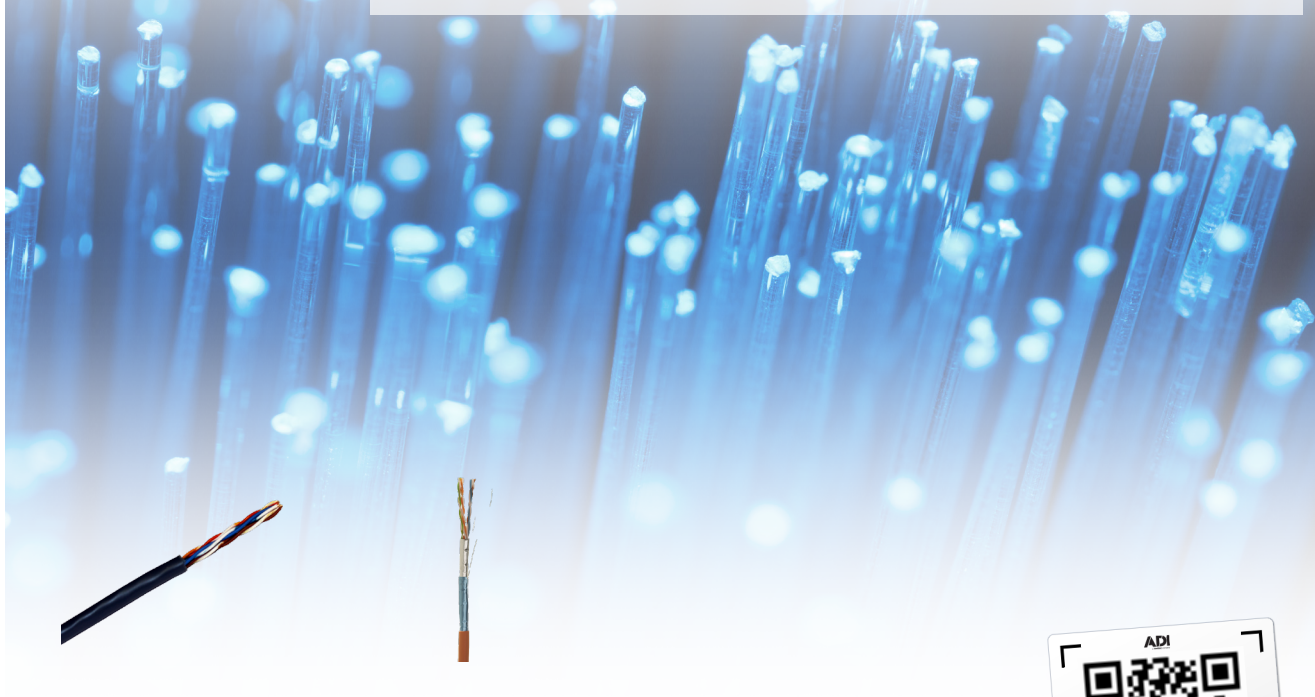


### Metalický

Datové kabely, patch panely, zásuvky



Nexans je jeden z nejznámějších výrobců kabelů, vodičů a příslušenství. Díky svému širokému spektru produktů nabízí řešení dodávek kabelů z mědi a optických vláken v oblasti infrastruktury, průmyslu a stavebnictví.



Aktuální nabídku produktů najdete na webu ADI

Produkty Nexans lze nalézt ve všech oblastech lidské činnosti počínaje telekomunikačními technologiemi, energetikou, dopravou, petrochemickým průmyslem až např. po použití v lékařských přístrojích.



Kabel LANconnect/LANmark-5 F1/UTP CAT5e LSZH Dca s2 d2 a1, 305m box

**N100.491-OD**



Stíněný datový kabel s LSZH pláštěm z řady LANmark-5, který je vhodný a je testován pro aplikace až do 155MHz, čímž překračuje požadavky mezinárodních i amerických standardů pro kabely CAT5E.



Patch kabel LANmark-5 CAT5E STP LSZH 3m oranžový

**N115.P1B0300U**



Slouží k propojování / zapojování / přepojování IT zařízení v rámci počítačové sítě. Kabely jsou v nabídce v různých délkách v bezhalogenovém LSZH pláštěm.



Kabel LANmark-6, F1/UTP, AWG24, Cat 6, 350MHz, LSZH Dca s2d1a1, cívka 500m

**N100.624-OD**



Datový stíněný kabel s LSZH pláštěm z řady LANmark-6, který je ideálním řešením splňujícím požadavky pro komeční instalace v kancelářských budovách. Je vyráběn testován podle posledních mezinárodních i amerických standardů pro kabely CAT6 do 350MHz.



Modulární zásuvka 45 x 45mm pro 1 Snap-In, úhlová, kryty proti prachu

**N423.520**



Modulární zásuvka EU 45 x 45mm pro 1 Snap-In, úhlová s krytkami proti prachu. Dodává se v balení balení 24 kusů.

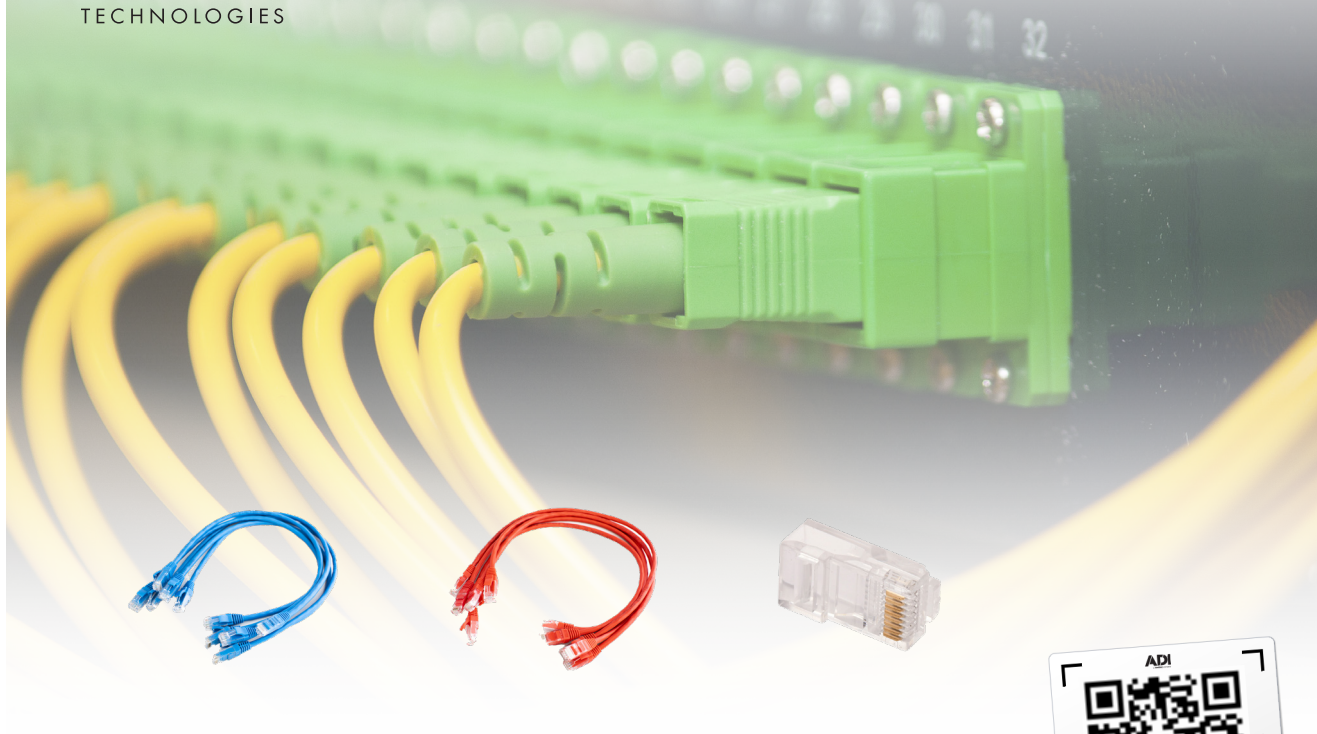


Metalický

Patch kabely, konektory a nářadí



WBox je privátní značka společnosti ADI a najdete v ní, mimo jiné, základní komponenty strukturované kabeláže.



Aktuální nabídku produktů najdete na webu ADI

Nabídka je postupně rozšiřována a hlavní mottem je nabízet produkty s výborným poměrem cena výkon.



Patch kabel 1m UTP W-Box, CAT5E, šedý, balení 5ks

**WBXC5EGY1MP5**



Nestíněný PVC patch kabel CAT5E s ochranou konektoru a plastové pojistky konektoru proti mechanickému namáhání. Prodává se pouze v balení, které obsahuje 5ks patch kabelů.



Krimpovací kleště pro konektory RJ45/ RJ12

**WBXRJ45CRIMP**



Instalační nástroj v podobě kovových krimpovacích kleští pro konektory RJ45/RJ12. Mimo krimpování konektorů lze kleštěmi odizolovávat a zkracovat kabely / vodiče.



Krimpovací nestíněný konektor RJ45 8p8c CAT6 pro vodič drát, balení 10ks

**WBXC6ERJ45P10**



Krimpovací nestíněný PVC konektor RJ45 8p8c CAT6 s pozlacenými kontakty pro vodič drát, balení 10ks



Ochrana kabelového konektoru RJ45 šedá, balení 10ks

**WBXCATSBP10**

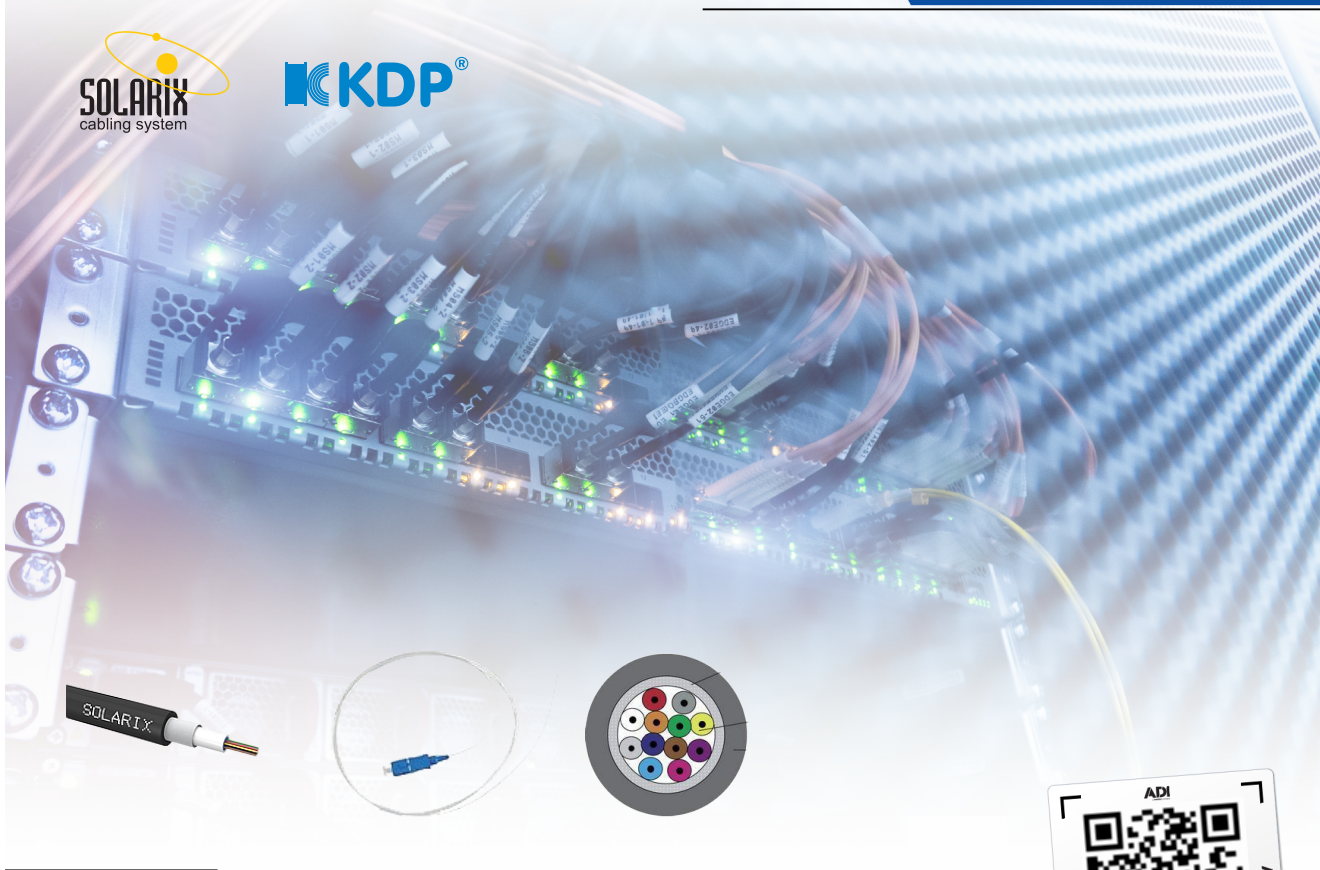


Plastová ochrana kabelového konektoru / pojistky konektoru RJ45 šedá, balení 10ks. Chrání proti namáhání při ohybu a odlomení plastové pojistky konektoru.



Optické kabely, Patch kabely

SM, MM, rozvaděče, vany a pigtaily



Aktuální nabídku produktů najdete na webu ADI



Kabel gelový, 50/125um, 8 vl., LSOH, CLT, se základní ochranou proti hlodavcům

**OKAKDPJ/A-DQ(ZN)H8G5N**



Kabel gelový, 50/125um, 8 vl., LSOH, CLT, se základní ochranou proti hlodavcům



Kabel Mini Breakout, 50/125um, 12 vl., LSOH, se zvýšenou ochranou proti hlodavcům

**OKAKDPJ/A-VQ(BN)H12G5N**



Kabel Mini Breakout, 50/125um, 12 vl., LSOH, se zvýšenou ochranou proti hlodavcům



Kabel gelový, 50/125um, 4 vl., LSOH, CLT, se základní ochranou proti hlodavcům

**OKAKDPJ/A-DQ(ZN)H4G5N**



Tento univerzální optický kabel je možné použít do vnitřního i venkovního prostředí, je určen především pro uložení do kabelových žlabů, nebo zatažení do instalačních trubek. Má standardní ochranu proti hlodavcům. Optické vlákno je vedené v gelem plněné trubičce.



19" výsuvná optická vana 1U 12x SC-D, RAL9005 černá

**RAB-FO-X69-A1**



19" výsuvná optická vana 1U 12x SC-D (konektory nejsou součástí balení).



### Monitoring parametrů prostředí

#### IP vyhodnocovací jednotky



Řada jednotek pro vyhodnocování prakticky libovolných veličin - teploty, vlhkosti, napětí, příkonu, plošné detekce zaplavení apod. Přenos přes Ethernet, WiFi, GSM i NB IoT sítě pro další zpracování v nejrůznějších programech a platformách.



Aktuální nabídku produktů najdete na webu ADI

K jednotkám můžete připojit celou řadu snímačů pro přímé měření veličin s rozhraním 1-Wire nebo 1-Wire UNI, příp. využít převodníky z jiných univerzálních rozhraní (např. proudové smyčky) na 1-Wire UNI a sledovat tak průběhy opravdu libovolných veličin.



**STE2 R2 - Ethernet.teploměr a vlhkoměr, Wifi+PoE, tepl. čidlo v balení**  
**600753**



HWg-STE2 R2 Ethernetový teploměr, až 5x1-Wire nebo 1-Wire UNI čidlo (pro libovolné veličiny), 2x digitální vstup, např. pro detekci otevření dveří, připojení kouř. čidla apod. Lze připojit do online portálu SensDesk.com. Podpora PoE, WiFi, Http i Https. V balení navíc: teplotní čidlo na 3m kabelu, napáj.adaptér.



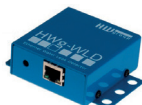
**HWg-Ares 12 plain - GSM teploměr / logger dat pro 14 senzorů a 2 vstupy**  
**600517**



Ares 12 plain - jednotka pro monitoring veličin přes GSM/GPRS (2x digitální vstup, 14x libovolný senzor 1-Wire UNI) pro místa, kde není dostupná LAN. Posílání e-mailů, SMS, prozvánění, přenos snímaných dat do SW PDMS, webového portálu SensDesk.com, případně libovolných SCADA nebo NMT systémů. Zálohování činnosti vnitřní baterie.



**HWg-WLD, detektor plošného zaplavení, PoE napájení, samotný modul bez přísluř.**  
**600448**



Detektor plošného (2D) zaplavení vodou nebo jinou kapalinou s PoE (Power over Ethernet) napájením. Balení obsahuje jen vyhodnocovací jednotku WLD s Ethernet rozhraním (posílání e-mailů, SNMP trapů, dohled přes SNMP, web atd.) K dispozici je i verze WLD Relay s reléovým + 1-Wire UNI výstupem (600514).



**NB-IoT bezdrátová jednotka, 2x 1-Wire (T, H), NB IoT SIM**  
**600724**



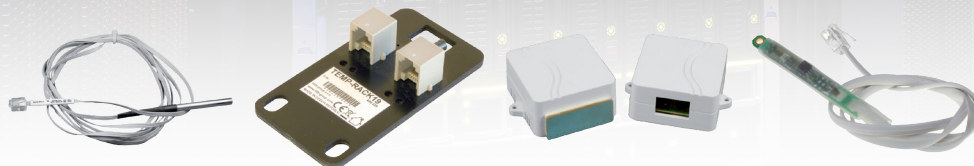
Bezdrátová jednotka komunikující přes NB (Narrow Band) IoT síť. Umožňuje připojit 2 ks 1-Wire snímačů. Vnitřní baterie až na 3 roky provozu, jinak jednotka umožňuje napájení i externím 5V zdrojem (potom kratší perioda měření a odesílání dat). Jednoduché připojení pod cloudový portál SensDesk/HW portal pro sběr dat z jednotky a jejich vizualizaci, posílání e-mailů atd. Dodávka včetně NB SIM s předplaceným provozem na 3 roky.



## Senzory veličin

HWgroup

Snímače všech běžných i řady méně běžných veličin, s rozhraním 1-Wire nebo 1-Wire UNI, pro přímé připojení k IP vyhodnocovacím jednotkám HW group.



Aktuální nabídku produktů najdete na webu ADI

Speciálním typem snímačů je unikátní nasákový záplavový kabel, kterým můžete detekovat únik kapalin kdekoli v ploše, na trubkách apod. A pokud potřebujete snímat, měřit a přenášet libovolné jiné veličiny, můžete použít převodník univerzálních rozhraní (0-20 mA nebo 0-10 V) na 1-Wire UNI, a připojit tak i libovolné „cizí“ snímače k IP jednotkám HW group.

HWgroup

Teplotní čidlo Temp-1Wire, IP67, kabel délky 1 m

600584



Teplotní stopkové čidlo na 1m kabelu s připojením 1Wire. Odolný digitální teplotní senzor, konstruovaný pro měření teploty plyných a kapalných látek. Temp-1Wire 1m IP67 je určen pro provoz v chemicky neagresivním prostředí. Vhodný do všech jednotek podporující protokol 1Wire.

HWgroup

HTemp-1Wire Rack19, senzor T a H pro rozvád.skríně

600504



Senzor teploty a vlhkosti pro sběrnici 1-Wire. 2x RJ12 konektor, 3m kabel je přiložen. Čidlo je určeno pro montáž do 19" rozváděčové skříně na přední/zadní panel jako 1U zařízení, lze jej upevnit i ze strany.

HWgroup

WLD sensing cable A - 10 m, záplavový detekční kabel 10 m

600465



Detekční kabel systému WLD v délce 10 m pro detekci průsaku vody, lze nastavovat obyčejným 2-vodičovým kabelem (připojovací / prodlužovací kabel není součástí dodávky).

HW group

IP senzory – dálkový dohled serveroven, skladů, lednic apod.

YouTube



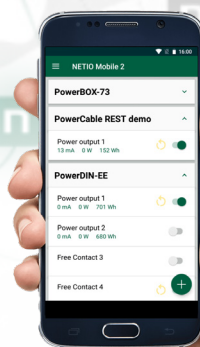


### Dálkově ovladatelné zásuvky

### Chytré profesionální zásuvky Netio

# NETIO

Zásuvky pro profesionální použití s možností ovládání přes vnitřní webový server, aplikaci nebo zabezpečený cloud odkudkoliv. U některých modelů i s měřením veličin (V, A, W, Wh atd.) Široká podpora protokolů pro integraci do libovolných systémů 3. stran.



Aktuální nabídku produktů najdete na webu ADI

Více na webu ADI

Skvěle řešené funkce pro jednoduché použití i dlouhodobý spolehlivý provoz (spínání kontaktů při průchodu napětí nebo proudu nulou šetří kontakty při velkém zatížení; postupné zapínání zásuvek eliminuje proudové rázy apod.) Svá zařízení můžete díky zabezpečenému cloudovému přístupu resetovat, zapínat a ovládat odkudkoliv, a stejně tak je i monitorovat z hlediska měřených odběrových veličin. Nebo si příkazy pro ovládání zásuvek zabudujete do svého vlastního systému, díky široké nabídce integračních protokolů.

**NETIO**

Chytrá zásuvka s WiFi, REST protokoly, měření, zásuvka+zástrčka typu E

**PowerCable REST 101E**



Chytrá zásuvka pro dálkové ovládání + měření veličin (kWh, A, W, V, Hz, TPF), komunikace přes WiFi. Podpora protokolů pro snadnou integraci (REST XML/JSON) a URL API. Ovládání a monitorování přes vestavěný webový server i přes zabezpečený cloud - odkudkoliv. Ideální pro dálkové zapínání/vypínání, reset zařízení i dohled nad parametry odběru.



**NETIO**

Profi el.zásuvka se 3 výstupy E, připojení do LAN, podpora protokolů

**PowerBOX 3PE**



Profi el.zásuvka se 3 výstupy E, připojení do LAN, podpora protokolů pro ovládání a integrace (Modbus, MQTT, Telnet, JSON, XML, SNMP atd.) Monitoring a ovládání přes webový server zásuvky i přes zabezpečený cloud odkudkoliv. ZVC - Zero Voltage Switching - spínání kontaktu relé při průchodu napětí nulou - výrazně šetří kontakty při častém spínání.



PDU pro montáž do racku se čtyřmi výstupy 230V/8A - ovládání + měření veličin

**NETIO 4C**



Jednotka PDU (Power Distribution Unit) pro montáž do racku se čtyřmi výstupy 230V/8A. Dálk. ovládání všech výstupů samostatně + měření veličin (kWh, A, W, V, Hz, TPF), komunikace přes Ethernet i RS-232, podpora 13 integr. protokolů (SNMP, Modbus, XML, JSON, Telnet, URL API atd.), podpora uživatelských LUA skriptů. Ovládání přes vestavěný webový server i přes zabezpečený cloud - odkudkoliv. Pro dálkové zapínání/vypínání, reset zařízení i dohled nad parametry odběru.



**Netio**

Netio - Dálkově ovládané síťové zásuvky s měřením veličin

**YouTube**



### Ethernet/sériové rozhraní

#### Externí převodníky

LANTRONIX®

Převodníky, které můžete použít pro obousměrný převod komunikace po sériových rozhraních (RS-232/422/485) na Ethernet, WiFi nebo i GSM data.



Aktuální nabídku produktů najdete na webu ADI

Krytovaná provedení, použitelná pro přímou montáž kdekoli v instalaci. Široké možnosti nastavení (typicky webový server, konfigurační utilita, FTP přístup, CLI apod.)

LANTRONIX

1-portový převodník z RS232/485/422 na 10/100Base-TX  
**UDS-1100**



Jednportový převodník z RS232/485/422 na 10/100Base-TX v odolné krabičce, bez šifrování, napájecí adaptér, OS CoBos.

LANTRONIX

Bezdrátová IoT Gateway SGX 5150, Wifi, 2xRS232 (RJ45), Ethernet, USB  
**SGX5150202ES**



Modul pro bezpečné připojení zařízení s rozhraním RS-232/422/485 do Ethernetu nebo Wifi. Bezdrátová brána pro „out of the box“ připojení IoT zařízení do infrastruktury. 2x sériový port, USB, Wifi, Ethernet, k dispozici Linux SDK a služby Python pro zákaznické aplikace.

LANTRONIX

PremierWave XC HSPA+, intel.gateway a ext.Eth./GSM/GPRS převodník (2xRS-232/485)  
**PremierWave XC HSPA+**



Inteligentní gateway a externí Ethernet/GSM/GPRS převodník (2xRS-232/485). Připojení libovolného zařízení s RS-232 nebo RS-485 k Ethernetu a GPRS s funkcí failover (přechod na sekundární kanál při výpadku hlavního). Odesílání SMS na nastavené události (včetně vybudzení vstupů), ovládání výst. relé přes SMS atd. Routování: Ethernet<->GPRS, RS-232/485<->Ethernet, RS-232/485<->GPRS.

LANTRONIX

4-portový převodník RS-232 na Ethernet, primárně pro medicínské aplikace  
**EDS-MD4**



4-portový převodník RS-232 na Ethernet pro spolehlivostně náročné, primárně medicínské aplikace. Bezpečně a s galvanickým oddělením portů připojuje jakékoliv zdravotnické přístroje se sériovým rozhraním k LAN prostřednictvím SSL a SSH. Možná centralizovaná správa přes ConsoleFlow. Shoda s IEC-60601.



Převodníky pro zabudování

LANTRONIX®

Moduly určené pro zabudování do externích krytů nebo jiných zařízení, které vám zajistí převod sériových linek (RS-232/422/485) na Ethernet nebo WiFi.



Aktuální nabídku produktů najdete na webu ADI

Podobně jako u krytovaných převodníků, i u zástavbových modulů můžete využít celou plejádu konfiguračních nástrojů (web, konfigurace, utilitu, FTP klienta, CLI apod.)

LANTRONIX

1-portový miniaturní OEM převodník sériové linky na 10/100Base-TX  
**XPORT XE (XP1001000-05R)**



Jednportový miniaturní OEM převodník sériové linky na Ethernet (10/100Base-TX), bez šifrování, OS CoBos.



LANTRONIX

Deska (PCB) 1-portového převodníku z RS232/485/422 na 10/100Base-TX  
**UDS-1100B**



Deska (PCB) jednportového převodníku z RS232/485/422 na 10/100Base-TX, bez šifrování, bez napájecího adaptéru, OS CoBos.



LANTRONIX

Miniaturní modul 2-portového převodníku sér.linek na WiFi pro zástavbu  
**xPICO WIFI**



Miniaturní WiFi modul (802.11 b/g/n) device serveru se 2 sériovými porty pro zástavbu s vestavěným šifrováním, rozšířený teplotní rozsah. Souběžný Soft AP režim a režim klienta, vestavěný webový server. Miniaturní klidový odběr, vyžaduje externí anténu připojenou přes konektor u.FL. Typ. odběr 10 ks, k dispozici je i kusový vzorek (xPICO WIFI SAMPLE). 5-letá záruka.



LANTRONIX

Zásuvný modul 2-portového převodníku sériových linek na 10/100Base-T  
**MO11AA003-01R**



Zásuvný modul dvouportového převodníku sériových linek na Ethernet (10/100Base-T), šifrování AES 256 bit, s RJ45, LED a konektory. Deska je osazena piny pro snadné nasunutí na patičku v PCB různých zařízeních, otvory umožňují mechanické upevnění k nosné desce. Jednoduché nastavení řady parametrů rozhraní na obou stranách.

